

QY(B), QYL(B)

50/60Hz 不锈钢自吸式气液混合泵



杭州南泵流体机械有限公司

公司地址：中国·杭州
服务热线：400-826-7722



编号：200402
编码：1500065190

数据仅供参考：如有修改，恕不通知。

版权所有，盗版必究！

杭州南泵流体机械有限公司

杭州南泵流体机械有限公司（以下简称“南泵流体”）是一家专业从事水泵的研发、生产、销售为一体的高端泵类产品制造商，30年的研发经验和技術积累，南泵流体致力于为客户提供一站式用泵解决方案。

南泵流体不仅拥有先进的加工设备、高效可靠的加工工艺，更在研发上引入业内领先的ANSYS、CFTURBO、PUMPAL、AXCENT等先进流体模拟设计软件，全面应用于叶轮等关键零部件的设计优化、整泵效率提升、新产品研发等诸多技术领域。

公司主要生产不锈钢冲压焊接离心泵，管道循环泵等多种系列产品，并广泛应用增压、工业、水处理、生活供水、空调水循环、供暖、消防系统、地下水抽取、污水废水处理、化工行业和海水淡化等诸多领域。

公司已逐步在全国建立了完善的销售与服务网络，在各大城市均设有直属办事处及服务中心，旨在为客户提供及时、满意的服务。

南泵流体，满足您的一站式用泵需求！



总体数据

型号含义 3

工作条件 3

应用范围 3

特 点 3

技术数据

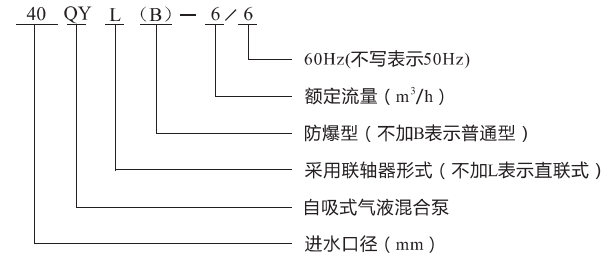
性能曲线 4

性能表 5

QY(B)安装尺寸 7

QYL(B)安装尺寸 8

型号含义



工作条件

- QY 和 QYL 型输送干净、低粘度或含细微杂质的液体。
- QYB 和 QYLB 型输送干净、低粘度或含细微杂质的易燃易爆液体。
- 液体温度: -15℃至 +105℃
- 最高环境温度: +40℃
- 气液比约为1:9 (吸气量为8~10%)
- 水平向为吸入口、垂直向为排出口。

应用范围

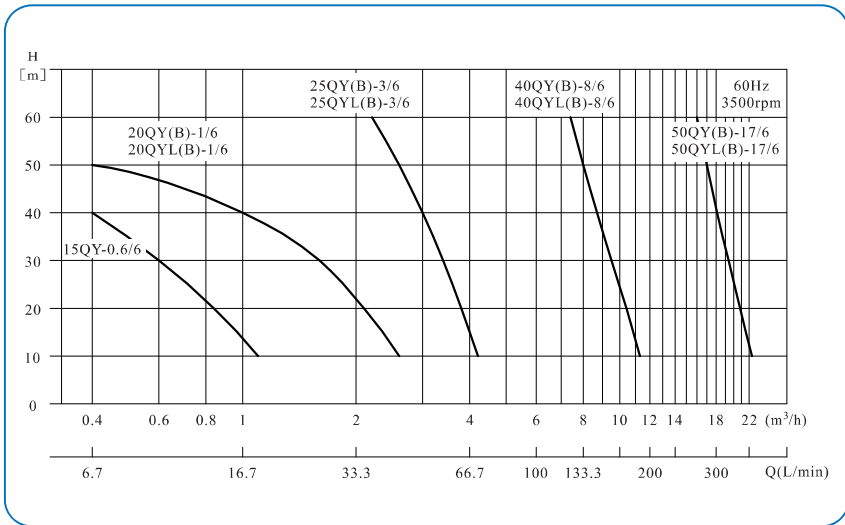
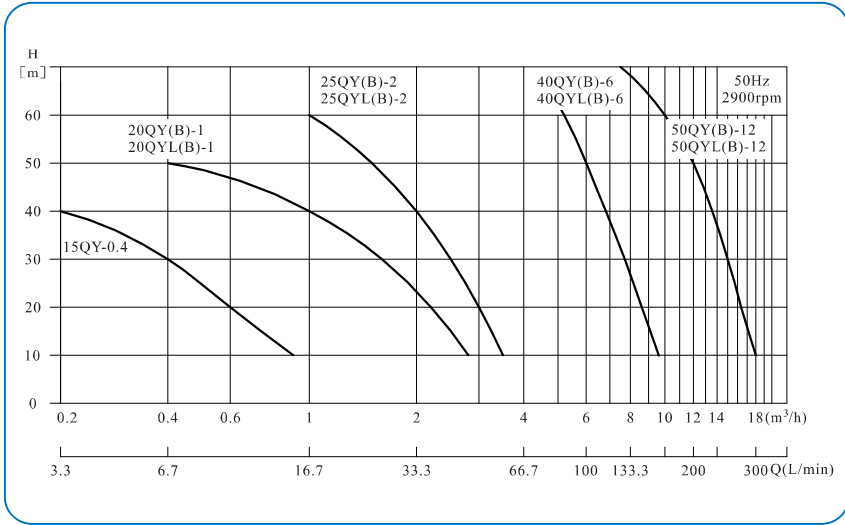
- 气浮处理设备、臭氧水制取设备、富氧水制取设备、生化处理设备等等。
 - 各种温度调节装置的热媒、冷媒循环移动。
 - 各种过滤装置。
 - 从地下储罐吸引或高压移送汽油、稀释液、各种溶剂等低粘度液体。
 - 清水、纯水、食品、化学液、废液等的喷雾处理。
 - 断续运转、水锤、背压急剧变化之类苛刻用途。
- 如: 小型蒸气锅炉、高楼给水、向高压罐高压注水、由真空罐吸引等。
- 从河川或储水罐等采取水样、移送发泡性液体及易于出现气涡的长横管路中的送液。

特点

- 边吸水边吸气、泵内加压混合。微细气泡20μ~30μ，气液溶解效果好。
- 性能稳定、效率高、噪音低，与传统方式相比气液溶解效率倍增。
- 气浮装置可省略空气压缩机、各种混合器、高压溶气罐及释放器等。可克服传统方式供气不稳及大气泡翻腾的问题。
- 臭氧水制取装置可省各种混合器、大型氧化塔等。大幅降低设备造价。气液溶解率95%以上。
- 结构简单、部件少、坚固耐用、易于维修。具有优良的气液混合性能、应用范围广、操作简单。

总体数据

性能曲线



总体数据

性能表

50Hz

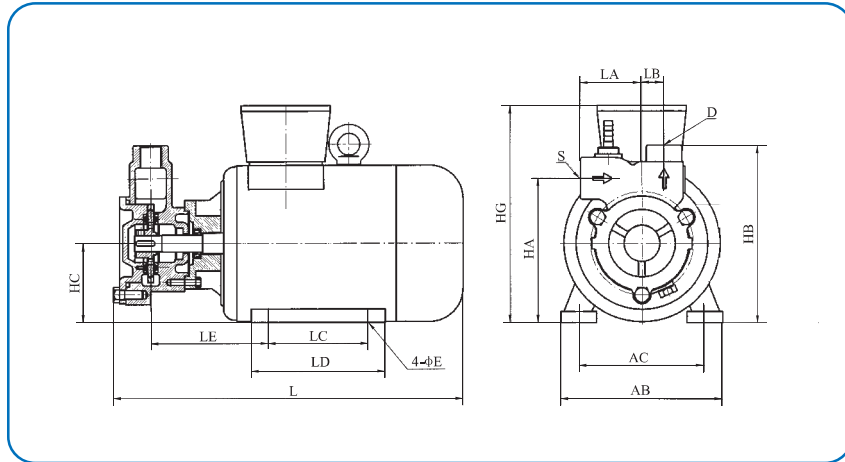
| 型号 | 配用电机 | | | H (m) | 10 | 20 | 30 | 40 | 50 | 60 | 70 |
|-----------|--------|--------|-------|----------|-----|-----|-----|----|-----|----|----|
| | 功率(kW) | 马力(hp) | 相数 | | | | | | | | |
| 15QY-0.4 | 0.3 | 0.4 | 单相、三相 | Q (m³/h) | 2.8 | 2.2 | 1.6 | 1 | 0.4 | — | — |
| 20QY-1 | | | 单相、三相 | | | | | | | | |
| 20QYB-1 | 三相 | | | | | | | | | | |
| 25QY-2 | 1.1 | 1.5 | 单相、三相 | | | | | | | | |
| 25QYB-2 | | | 三相 | | | | | | | | |
| 40QY-6 | 3 | 4 | 三相 | | | | | | | | |
| 40QYB-6 | | | 三相 | | | | | | | | |
| 50QY-12 | 5.5 | 7.5 | 三相 | | | | | | | | |
| 50QYB-12 | | | 三相 | | | | | | | | |
| 20QYL-1 | 0.55 | 0.75 | 单相、三相 | | | | | | | | |
| 20QYL-1 | | | 三相 | | | | | | | | |
| 25QYL-2 | 1.1 | 1.5 | 单相、三相 | | | | | | | | |
| 25QYLB-2 | | | 三相 | | | | | | | | |
| 40QYL-6 | 4 | 5.5 | 三相 | | | | | | | | |
| 40QYLB-6 | | | 三相 | | | | | | | | |
| 50QYL-12 | 7.5 | 10 | 三相 | | | | | | | | |
| 50QYLB-12 | | | 三相 | | | | | | | | |

60Hz

| 型号 | 配用电机 | | | H (m) | 10 | 20 | 30 | 40 | 50 | 60 |
|-------------|--------|--------|-------|----------|-----|-----|-----|-----|----|----|
| | 功率(kW) | 马力(hp) | 相数 | | | | | | | |
| 15QY-0.6/6 | 0.45 | 0.6 | 单相、三相 | Q (m³/h) | 1.1 | 0.8 | 0.6 | 0.4 | — | — |
| 20QY-1/6 | | | 单相、三相 | | | | | | | |
| 20QYB-1/6 | 三相 | | | | | | | | | |
| 25QY-3/6 | 1.5 | 2 | 单相、三相 | | | | | | | |
| 25QYB-3/6 | | | 三相 | | | | | | | |
| 40QY-8/6 | 4 | 5.5 | 三相 | | | | | | | |
| 40QYB-8/6 | | | 三相 | | | | | | | |
| 50QY-17/6 | 7.5 | 10 | 三相 | | | | | | | |
| 50QYB-17/6 | | | 三相 | | | | | | | |
| 20QYL-1/6 | 0.75 | 1 | 单相、三相 | | | | | | | |
| 20QYL-1/6 | | | 三相 | | | | | | | |
| 25QYL-3/6 | 1.5 | 2 | 单相、三相 | | | | | | | |
| 25QYLB-3/6 | | | 三相 | | | | | | | |
| 40QYL-8/6 | 4 | 5.5 | 三相 | | | | | | | |
| 40QYLB-8/6 | | | 三相 | | | | | | | |
| 50QYL-17/6 | 7.5 | 10 | 三相 | | | | | | | |
| 50QYLB-17/6 | | | 三相 | | | | | | | |

技术数据

QY(B)安装图



技术数据

QY(B)安装尺寸

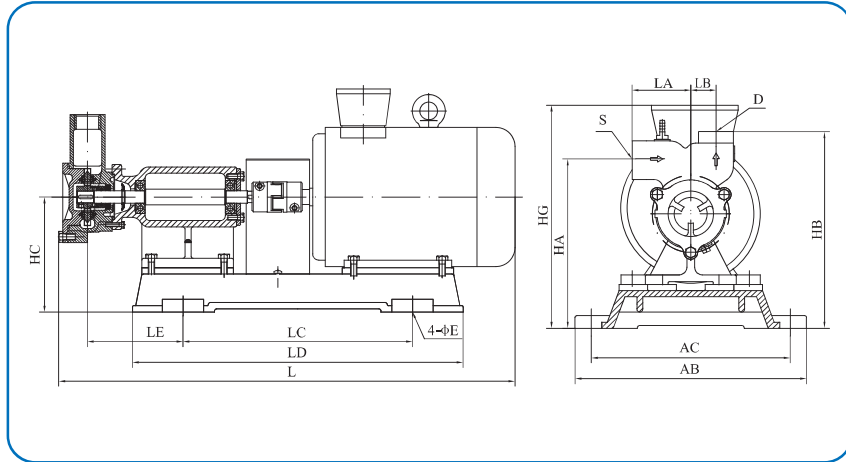
50Hz

| 型号 | HA | HB | HC | HG | AB | AC | L | LA | LB | LC | LD | LE | S | D | E | 重量 [kg] |
|----------|-----|-----|-----|-----|-----|-----|-----|------|----|-----|-----|-----|-----|-----|-----|---------|
| 15QY-0.4 | 117 | 143 | 63 | 188 | 120 | 100 | 265 | 52.5 | 16 | 80 | 104 | 98 | G½ | G¾ | Φ7 | 7 |
| 20QY-1 | 129 | 159 | 71 | 180 | 135 | 112 | 310 | 55 | 20 | 90 | 110 | 100 | G¾ | G½ | Φ9 | 10 |
| 20QYB-1 | 129 | 159 | 71 | 270 | 140 | 112 | 350 | 55 | 20 | 90 | 114 | 100 | G¾ | G½ | Φ9 | 20 |
| 25QY-2 | 150 | 185 | 80 | 195 | 155 | 125 | 345 | 60 | 28 | 100 | 130 | 105 | G1 | G¾ | Φ10 | 14 |
| 25QYB-2 | 150 | 185 | 80 | 340 | 165 | 125 | 400 | 60 | 28 | 100 | 135 | 105 | G1 | G¾ | Φ10 | 27 |
| 40QY-6 | 185 | 230 | 100 | 230 | 190 | 160 | 445 | 70 | 40 | 140 | 170 | 140 | G1½ | G1¼ | Φ12 | 36 |
| 40QYB-6 | 197 | 242 | 112 | 365 | 240 | 190 | 550 | 70 | 40 | 140 | 180 | 140 | G1½ | G1¼ | Φ12 | 58 |
| 50QY-12 | 232 | 288 | 132 | 300 | 250 | 216 | 520 | 77 | 47 | 140 | 175 | 180 | G2 | G1½ | Φ12 | 63 |
| 50QYB-12 | 232 | 288 | 132 | 410 | 280 | 216 | 580 | 77 | 47 | 140 | 190 | 180 | G2 | G1½ | Φ12 | 91 |

60Hz

| 型号 | HA | HB | HC | HG | AB | AC | L | LA | LB | LC | LD | LE | S | D | E | 重量 [kg] |
|------------|-----|-----|-----|-----|-----|-----|-----|------|----|-----|-----|-----|-----|-----|-----|---------|
| 15QY-0.6/6 | 117 | 143 | 63 | 188 | 120 | 100 | 265 | 52.5 | 16 | 80 | 104 | 98 | G½ | G¾ | Φ7 | 7 |
| 20QY-1/6 | 129 | 159 | 71 | 180 | 135 | 112 | 310 | 55 | 20 | 90 | 110 | 100 | G¾ | G½ | Φ9 | 10 |
| 20QYB-1/6 | 129 | 159 | 71 | 270 | 140 | 112 | 350 | 55 | 20 | 90 | 114 | 100 | G¾ | G½ | Φ9 | 20 |
| 25QY-3/6 | 150 | 185 | 80 | 195 | 155 | 125 | 345 | 60 | 28 | 100 | 130 | 105 | G1 | G¾ | Φ10 | 17 |
| 25QYB-3/6 | 160 | 195 | 90 | 340 | 176 | 140 | 445 | 60 | 28 | 100 | 130 | 105 | G1 | G¾ | Φ10 | 33 |
| 40QY-8/6 | 185 | 230 | 100 | 230 | 190 | 160 | 445 | 70 | 40 | 140 | 170 | 140 | G1½ | G1¼ | Φ12 | 36 |
| 40QYB-8/6 | 197 | 242 | 112 | 365 | 240 | 190 | 550 | 70 | 40 | 140 | 180 | 140 | G1½ | G1¼ | Φ12 | 58 |
| 50QY-17/6 | 232 | 288 | 132 | 300 | 250 | 216 | 520 | 77 | 47 | 140 | 175 | 180 | G2 | G1½ | Φ12 | 63 |
| 50QYB-17/6 | 232 | 288 | 132 | 410 | 280 | 216 | 580 | 77 | 47 | 140 | 190 | 180 | G2 | G1½ | Φ12 | 91 |

QYL(B)安装图



QYL(B)安装尺寸

50Hz

| 型号 | HA | HB | HC | HG | AB | AC | L | LA | LB | LC | LD | LE | S | D | E | 重量 [kg] |
|-----------|-----|-----|-----|-----|-----|-----|-----|----|----|-----|-----|-----|-----|-----|-----|---------|
| 20QYL-1 | 199 | 229 | 141 | 250 | 265 | 225 | 525 | 55 | 20 | 228 | 388 | 135 | G¾ | G½ | Φ14 | 26 |
| 20QYLB-1 | 199 | 229 | 141 | 340 | 265 | 225 | 560 | 55 | 20 | 228 | 388 | 135 | G¾ | G½ | Φ14 | 36 |
| 25QYL-2 | 220 | 255 | 150 | 265 | 275 | 235 | 620 | 60 | 28 | 293 | 453 | 136 | G1 | G¾ | Φ14 | 36 |
| 25QYLB-2 | 220 | 255 | 150 | 410 | 275 | 235 | 670 | 60 | 28 | 293 | 453 | 136 | G1 | G¾ | Φ14 | 48 |
| 40QYL-6 | 255 | 300 | 170 | 300 | 345 | 305 | 750 | 70 | 40 | 363 | 535 | 151 | G1½ | G1¼ | Φ14 | 65 |
| 40QYLB-6 | 267 | 312 | 182 | 435 | 345 | 305 | 850 | 70 | 40 | 363 | 535 | 151 | G1½ | G1¼ | Φ14 | 88 |
| 50QYL-12 | 302 | 358 | 202 | 370 | 390 | 350 | 780 | 77 | 47 | 450 | 610 | 158 | G2 | G1½ | Φ14 | 99 |
| 50QYLB-12 | 302 | 358 | 202 | 480 | 390 | 350 | 875 | 77 | 47 | 450 | 610 | 158 | G2 | G1½ | Φ14 | 128 |

60Hz

| 型号 | HA | HB | HC | HG | AB | AC | L | LA | LB | LC | LD | LE | S | D | E | 重量 [kg] |
|-------------|-----|-----|-----|-----|-----|-----|-----|----|----|-----|-----|-----|-----|-----|-----|---------|
| 20QYL-1/6 | 199 | 229 | 141 | 250 | 265 | 225 | 525 | 55 | 20 | 228 | 388 | 135 | G¾ | G½ | Φ14 | 26 |
| 20QYLB-1/6 | 199 | 229 | 141 | 340 | 265 | 225 | 560 | 55 | 20 | 228 | 388 | 135 | G¾ | G½ | Φ14 | 36 |
| 25QYL-3/6 | 220 | 255 | 150 | 265 | 275 | 235 | 620 | 60 | 28 | 293 | 453 | 136 | G1 | G¾ | Φ14 | 36 |
| 25QYLB-3/6 | 230 | 265 | 160 | 410 | 286 | 246 | 715 | 60 | 28 | 293 | 453 | 136 | G1 | G¾ | Φ14 | 54 |
| 40QYL-8/6 | 255 | 300 | 170 | 300 | 345 | 305 | 750 | 70 | 40 | 363 | 535 | 151 | G1½ | G1¼ | Φ14 | 65 |
| 40QYLB-8/6 | 267 | 312 | 182 | 435 | 345 | 305 | 850 | 70 | 40 | 363 | 535 | 151 | G1½ | G1¼ | Φ14 | 88 |
| 50QYL-17/6 | 302 | 358 | 202 | 370 | 390 | 350 | 780 | 77 | 47 | 450 | 610 | 158 | G2 | G1½ | Φ14 | 99 |
| 50QYLB-17/6 | 302 | 358 | 202 | 480 | 390 | 350 | 875 | 77 | 47 | 450 | 610 | 158 | G2 | G1½ | Φ14 | 128 |